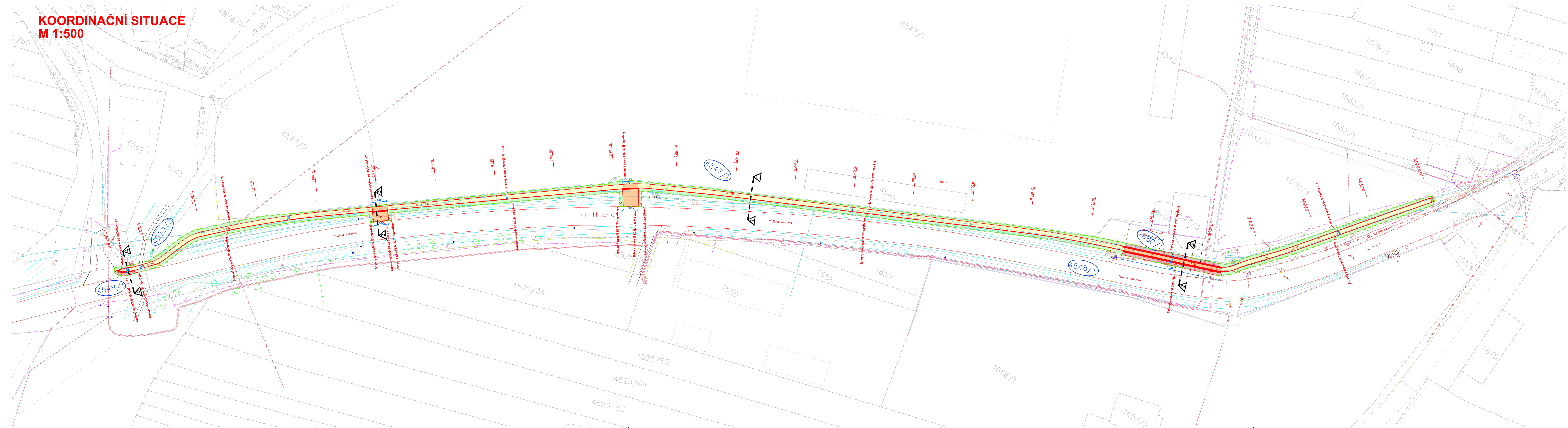


KOORDINAČNÍ SITUACE M 1:500



LEGENDA INŽENÝRSKÝCH SÍTÍ:

| stav | návrh | |
|------|-------|----------------------------|
| | | KANALIZACE |
| | | VODOVOD |
| | | PLYNOVOD |
| | | DISTRIB. ROZVOD VN-VZDUŠNÝ |
| | | DISTRIB. ROZVOD VN-ZEMNÍ |
| | | DISTRIB. ROZVOD NN-VZDUŠNÝ |
| | | DISTRIB. ROZVOD NN-ZEMNÍ |
| | | ROZVOD VO-ZEMNÍ |
| | | SĐELOVACÍ KABELY |
| | | HRANICE PARCEL-DLE KN |

LEGENDA OBJEKTŮ:

| stav | návrh | |
|------|-------|------------------------------------|
| 1 | | RODINNÉ DOMY |
| | | OZNAČENÍ DOTČENÝCH POZEMKŮ STAVBOU |

LEGENDA PLOCH:

| stav | návrh | |
|------|-------|---|
| | | CHODNÍK - ZÁMKOVÁ DLAŽBA, tl. 60 mm |
| | | VOZOVKA-PŘEFŘEZOVÁNÍ |
| | | VJEZD - ZÁMKOVÁ DLAŽBA, tl. 80 mm |
| | | ZATRAVNĚNÁ PLOCHA-dotčená staveb. pracemi |
| | | CHODNÍK - PŘEDLÁŽDĚNÍ |
| | | HMATOVÁ DLAŽBA |
| | | DLAŽBA S PODÉLNÍMI DRÁŽKAMI |
| | | BETONOVÝ OBRUBNÍK BO 15/25 |
| | | BETONOVÝ OBRUBNÍK BO 10/25 |
| | | BETONOVÝ OBRUBNÍK BO 15/15 |

SOUŘADNICOVÝ SYSTÉM: JTSK
VÝŠKOVÝ SYSTÉM: BaII p.v.
POLOHA STÁVAJÍCÍCH INŽENÝRSKÝCH SÍTÍ JE INFORMATIVNÍ

| | | | | |
|-------------------------------------|--------------------|-------------------|------------------|--|
| VYPRACOVAL: | ZODP.PROJEKT. | KRESLIL: | VED.PROJEKCE | NELL PROJEKT s. r. o. Piesňkova 5559 760 05 Zlín |
| Ing. Iva Podhorná | Ing. Karel Kuchař | Ing. Iva Podhorná | Zuzana Kuchařová | |
| KRAJ: ZLÍNSKÝ | KAT. ÚZEMÍ: VLČNOV | FORMÁT | 10x44 | |
| STAVEBNÍK: OBEC VLČNOV | DATUM | 10/2017 | | |
| AKCE: | STUPĚŇ | DSP A DPS | | |
| REKONSTRUKCE CHODNIKU V OBCI VLČNOV | ZAKÁZK. ČÍSLO | | | |
| OBSAH: | MĚŘÍTKO: | ČÍSLO VÝKRESU | | |
| KOORDINAČNÍ SITUACE | 1:500 | B.2. | | |